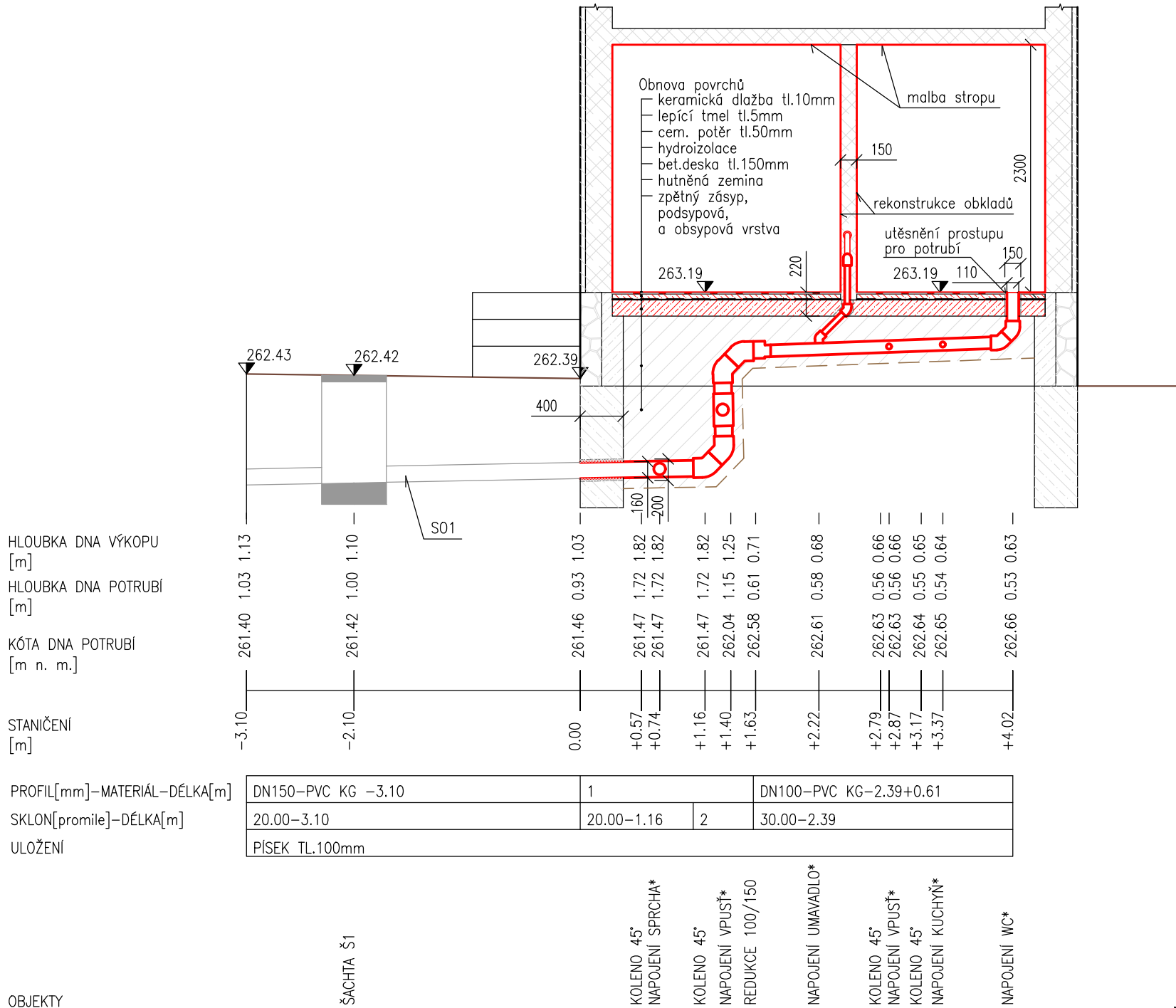


REKONSTRUKCE VNITŘNÍCH ROZVODŮ ODPADU ST. 173 – PODÉLNÝ ŘEZ  
M 1:50



POZNÁMKA:

Z důvodu rekonstrukce vnitřních rozvodů odpadu je součástí stavebních prací rovněž obnova(rekonstrukce) povrchů, jedná se zejména o rekonstrukci obkladů stěn místností, rekonstrukci podlahy, malbě stropní konstrukce.

1) TOALETA – ROZMĚRY – 900x2500x2300 mm (b x l x h)  
– PODLAHOVÁ PLOCHA(=STROP) = 2,25 m<sup>2</sup>  
– PLOCHA PRO OBKLAD STĚN = 14,0 m<sup>2</sup>

2) KOUPELNA – ROZMĚRY – 1950x2500x2300 mm (b x l x h)  
– PODLAHOVÁ PLOCHA(=STROP) = 4,88 m<sup>2</sup>  
– PLOCHA PRO OBKLAD STĚN = 18,70 m<sup>2</sup>

Dle návrhu projektanta:  
–keramická dlažba tl.10mm 30x30cm (např.: Rako série TRAVERTIN)  
–keramický obklad 20x20cm (např.: Rako série COLOR ONE)  
Barevný odstín bude určen na základě rozhodnutí investora po domluvě se zhotovitelem.  
Zhotovitel může po domluvě s investorem navrhnout obdobný produkt shodných či lepších vlastností.

V rámci rekonstrukce vnitřních rozvodů odpadu bude rovněž provedena instalace odvětrávacího zařízení, s čímž souvisí rozvod el. kabelů. Kabely budou umístěny do stěn, trasa označena viz půdorys.

LEGENDA:

- 1 DN150–PVC KG–1,63m+1,17m
- 2 0.00–0.47
- PŘEDPOKLÁDANÁ ÚROVEŇ VÝKOPU
- OBNOVA BOURANÉ BET. DESKY TL. 150mm V RÁMCI ŠÍŘI VÝKOPU
- BETON C20/25–XC1 VČ. PŘÍPADNÉ VÝZTUŽE (KARI SÍŤ Ø8/100x100)
- OBNOVA HYDROIZOLACE V RÁMCI ŠÍŘKY VÝKOPU
- OBNOVA CEM. POTĚRU V RÁMCI ŠÍŘKY VÝKOPU VČ. UROVNÁNÍ POVRCHU V RÁMCI CELÉ PLOCHY MÍSTNOSTI
- BETON C12/15
- LEPÍCÍ TMEL TL.5mm
- KERAMICKÁ DLAŽBA TL.10mm, PROTISKLUZOVÁ
- UTĚSNĚNÍ PROSTUPU (SEGMENTOVÉ TĚSNĚNÍ, MONTÁŽNÍ IZOLAČNÍ PĚNA)
- PŘEDPOKLAD STÁVAJÍCÍHO BET. ZÁKLADU
- KAMENNÝ OBKLAD
- HUTNĚNÁ ZEMINA
- ZDIVO
- DŘEVĚNÉ OPLAŠŤOVÁNÍ BUDOVY

NAPOJENÍ ZAŘÍZENÍ (PŘIPOJOVACÍ POTRUBÍ NA SVODNÉ):  
ODPAD KUCHYŇ – HT ODBOČKA 110/50/45°, KÓTA DNA POTRUBÍ 262.68 m n. m.  
UMYVADLO – HT ODBOČKA 110/50/87°  
SPRCHOVÝ KOUT – HT ODBOČKA 150/110/45°, KÓTA DNA POTRUBÍ 261.55 m n. m.  
WC – PŘÍMÉ NAPOJENÍ DN 100 mm  
PODLAHOVÁ VPUSŤ WC – HT ODBOČKA 110/50/45°, KÓTA DNA POTRUBÍ 262.63 m n. m.  
PODLAHOVÁ VPUSŤ KOUPELNA – HT ODBOČKA 160/110/45°, KÓTA DNA POTRUBÍ 262.04 m n. m.

HLAVNÍ INŽENÝR PROJEKTU : ING. DANIEL KOTAŠKA			<div>EkOMONITOR</div> <div><div>PÍŠTOVY 820 537 01 CHRUDIM</div><div>TEL: 469 682 303 FAX: 469 682 310 E-MAIL: EKOMONITOR@EKOMONITOR.CZ</div></div>	
ZODPOVĚDNÝ PROJEKTANT	VYPRACOVAL :	TECHNICKÁ KONTROLA :		
PROFESE : V+K				
ING. DANIEL KOTAŠKA	ING. TOMAŠ MLÁDEK	ING. DANIEL KOTAŠKA		
INVESTOR : POVODÍ LABE STÁTNÍ PODNIK, VÍTA NEJEDLÉHO 951/8, 500 03 HRADEC KRÁLOVÉ			ČÍSLO ZAKÁZKY	736 717 041
NÁZEV AKCE : REKREAČNÍ OBJEKTY SRBSKO, REKONSTRUKCE KANALIZACE, Č. 239160003 – AKTUALIZACE			FORMÁT A4	2
			DRUH PROJEKTU	DSJ
ČÁST : DOKUMENTACE OBJEKTŮ A TECHNICKÝCH A TECHNOLOGICKÝCH ZAŘÍZENÍ			DATUM	06. 2022
OBJEKT : S04 – REKONSTRUKCE VNITŘNÍCH ROZVODŮ ODPADU			MĚŘÍTKO	1:50
NÁZEV VÝKRESU : REKONSTRUKCE VNITŘNÍCH ROZVODŮ ODPADU ST. 173 – PODÉLNÝ ŘEZ			ČÍSLO VÝKRESU : D.2.4.1	PARÉ Č.: